

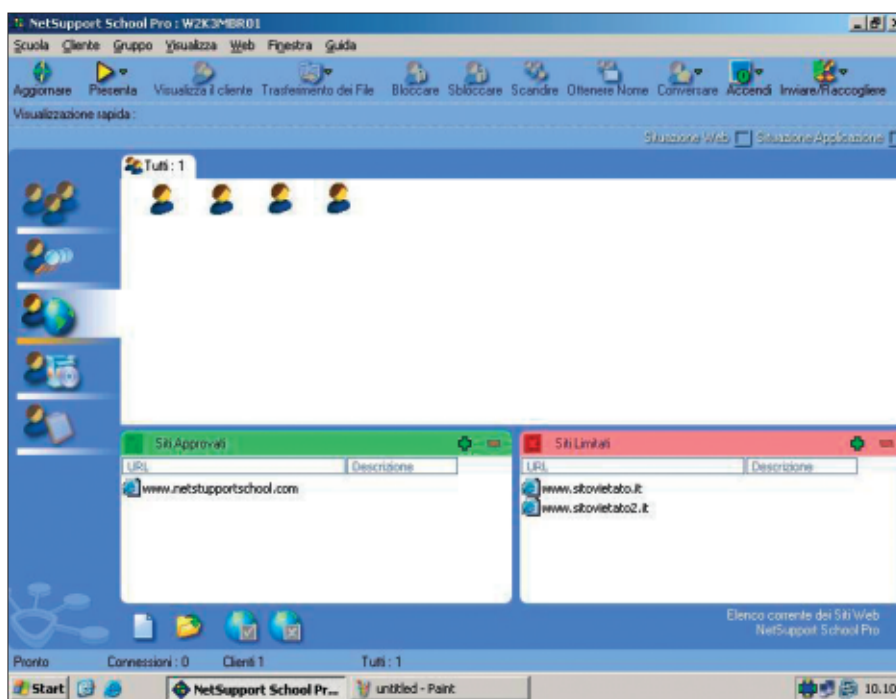
> DIDATTICA INTERATTIVA

NetSupport School 7.5

Un potente strumento per l'insegnamento nelle scuole che dispongono di classi e laboratori con il Pc

NetSupport School è uno strumento di didattica, studiato per facilitare i docenti nell'esposizione delle materie d'insegnamento. Si presenta come un software di controllo remoto, ma molto più ricche sono le funzionalità di cui dispone. Da una console centrale, installata sul Pc dell'insegnante, è possibile visualizzare, contemporaneamente, fino a 16 desktop permettendo di avere sotto controllo l'attività degli allievi, dalle applicazioni aperte ed inseribili in liste di programmi approvate dall'insegnante, alle pagine Internet visualizzate. Ogni attività sulla workstation dell'allievo può essere registrata e salvata. Dalla console l'inse-

In alcune situazioni didattiche può essere molto vantaggioso preparare lezioni su PC con contributi audio e video. È quello che consente di fare NetSupport School



gnante può accendere e spegnere i Pc della classe, lanciare programmi, richiamare l'attenzione dell'allievo, bloccare la workstation e renderne impossibile l'utilizzo, personalizzare il Pc dell'allievo inserendo desktop personalizzati e non modificabili.

È possibile preparare delle lezioni arricchite da supporti audio e video che possono essere visualizzate dagli studenti o salvate per essere riproposte in seguito. Il livello di apprendimento di una lezione può essere verificato con questionari proposti all'intera classe o a una parte degli alunni, visualizzandone il risultato sulla console. In questa versione è stato migliorato il modulo di preparazione dei test. Si possono predisporre delle verifiche compo-

ste da domande arricchite da suoni, filmati o immagini che, una volta completate dagli alunni, vengono rese disponibili per la visualizzazione e la correzione sul desktop dell'insegnante. Cinque sono i tipi di domanda a disposizione: domande a multipla risposta, testi o disegni che devono essere completati con scelta della risposta da

un elenco di frasi o di immagini, domande alle quali si deve rispondere scegliendo la soluzione da un elenco a tendina, immagini che devono essere completate inserendo le corrette descrizioni scelte da un elenco ed incollate nella casella corretta. L'insegnante ha la possibilità di mostrare dei filmati a parte o all'intera classe. Per stimolare il lavoro di classe più studenti possono essere assegnati a gruppi e l'insegnante può affidare

▲ **Strumento di controllo Web** Da questa finestra è possibile creare liste di siti permessi e vietati, in modo che gli studenti possano visitare solo le pagine Web pertinenti alla lezione.

ad ogni gruppo dei compiti specifici. È possibile, inoltre, individuare un capogruppo ed interagire con lui via chat per fornirgli istruzioni di coordinamento. Se gli studenti hanno problemi nel completare il compito hanno la possibilità di richiedere l'aiuto del docente che può intervenire senza disturbare il lavoro dell'intera classe e senza la necessità di spostarsi dalla postazione di controllo. NetSupport School, disponibile in diverse lingue tra cui l'italiano, è installabile su ogni versione di Windows presente sul mercato. Requisito indispensabile per il funzionamento è avere installato uno dei seguenti protocolli di rete: Tcp/Ip, Ipx/Spx, NetBeui. All'avvio NetSupport scansiona la rete per individuare i Pc client in ascolto e le Workstation individuate vengono inserite nel pannello di controllo principale. • Paolo Leonardi

NetSupport School 7.5



Prezzo: A partire da 5 studenti Euro 600,00 (Iva incl.)

Contatto: NetSupport Limited; Bludis
Email: info@bludis.it
Web: www.netsupportschool.com;
www.bludis.it

Pro: Completo in tutte le funzionalità.
Contro: Nulla da segnalare.

Requisiti

Cpu: Processore 486 o superiore,
Ram 4 Mbyte, Spazio disco:
15 Mbyte, Sistema operativo:
Windows 9X, Me, Windows Nt, 2000,
Windows Xp, Windows Server 2003